



CorePro LED PLL



CorePro LED PLL HF 8W 830 4P 2G11

Philips CorePro LED PLL è la soluzione di rinnovamento delle lampade ideale per i downlight e gli apparecchi d'illuminazione in un'ampia gamma di applicazioni d'illuminazione generale. Integra una sorgente luminosa LED in un fattore di forma fluorescente tradizionale per offrire un incredibile risparmio energetico e una durata doppia rispetto alle alternative fluorescenti.

Dati del prodotto

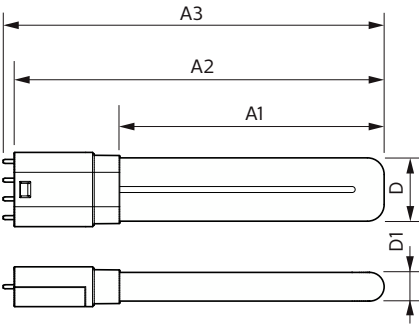
Informazioni generali			
Attacco	2G11 [2G11]	Frequenza di ingresso	20 K-80 K Hz
Durata nominale	30.000 ore	Consumo energetico	8 W
Ciclo di commutazione on/off	50.000	Corrente lampada (Max)	500 mA
Lighting Technology	LED	Corrente lampada (Min)	150 mA
Riferimento per la misurazione del flusso	Sphere	Tempo di avvio (Nom)	0,5 s
Conformità a RoHS EU	Si	Tempo di riscaldamento per raggiungere il 60% del flusso luminoso	0,5 s
Dati tecnici di illuminazione		Fattore di potenza (frazione)	0,9
Codice colore	830 [CCT of 3000K]	Tensione (Nom)	20-60 V
Angolo del fascio (Nom)	160 °	LED alternative to fluorescent lamp power	18 W
Flusso luminoso	960 lm	Corrente di spunto di alimentazione	-
Designazione colore	Bianco (WH)	N. max lampade su MCB tipo B 10 A - Rete	-
Temperatura del colore correlata	3000 K	N. max lampade su MCB B tipo 10 A - Reattore EM senza attacco comp.	-
Efficienza luminosa (specificata) (Nom)	120 lm/W	N. max lampade su MCB B tipo 10 A - Reattore EM con attacco comp.	-
Uniformità del colore	<6	N. max lampade su MCB tipo B 16 A - Rete	-
Indice di resa cromatica (CRI)	80	N. max lampade su MCB B tipo 16 A - Reattore EM senza attacco comp.	-
LLMF a fine durata vita nominale (Nom)	70 %	N. max lampade su MCB B tipo 16 A - Reattore EM con attacco comp.	-
Photobiological safety according to EN 62471	RG0		
Funzionamento e parte elettrica			
Frequenza di linea	20K-80K Hz		

CorePro LED PLL

Temperatura	
Range temperatura ambiente	Da -20 °C a 45 °C
Temp. massima involucro (Nom)	70 °C
Controlli e dimmerazione	
Dimmerabile	No
Meccanica e corpo	
Finitura lampadina	Smerigliata
Materiale della lampadina	Vetro
Lunghezza prodotto	200 mm
Forma lampadina	PL-L
Approvazione e applicazione	
Classe di efficienza energetica	E
Prodotto per il risparmio energetico	Si
Marchi di approvazione	Conformità RoHS TUV Marchio CE Certificato KEMA Keur
Consumo energetico kWh/1000 h	8 kWh

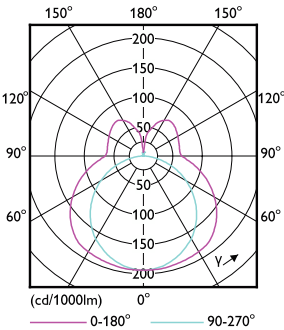
Numero di registrazione EPREL	1370819
Dati del prodotto	
Nome prodotto ordine	CorePro LED PLL HF 8W 830 4P 2G11
Nome completo prodotto	CorePro LED PLL HF 8W 830 4P 2G11
Full EOC	871951448676800
Descrizione codice locale	PLLED4P18830
Codice d'ordine	48676800
Codice materiale (12NC)	929003578802
Codice locale	PLLED4P18830
Numeratore SAP - Quantità per confezione	1
EAN/UPC - Prodotto/scatola	8719514486768
Numeratore - Confezioni per scatola esterna	10
EAN/UPC - Case	8719514486775

Disegno tecnico

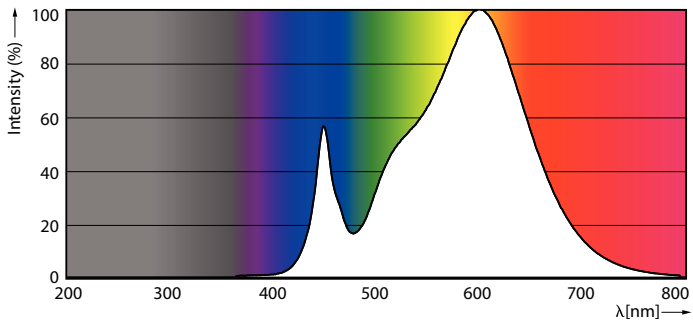


Product	D1	D2	A1	A2	A3
CorePro LED PLL HF 8W 830 4P 2G11	17 mm		155 mm	217 mm	224 mm

Fotometrie

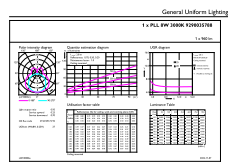


Light Distribution Diagram - CorePro LED PLL HF 8W 830 4P 2G11



Spectral Power Distribution Colour - CorePro LED PLL HF 8W 830 4P 2G11

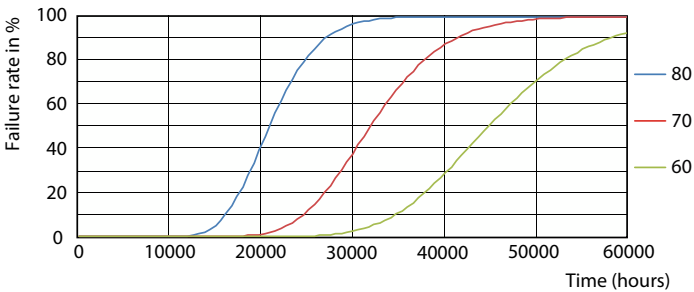
Fotometrie



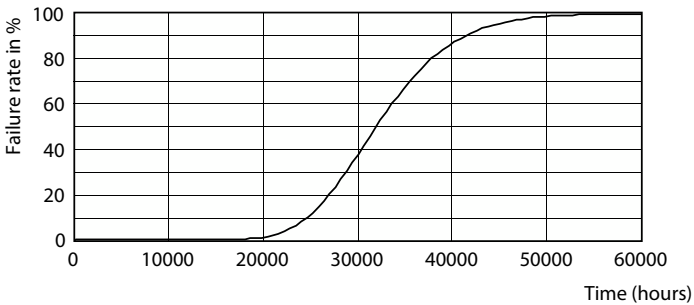
General uniform lighting - CorePro LED PLL HF 8W 830 4P 2G11

General uniform lighting - CorePro LED PLL HF 8W 830 4P 2G11

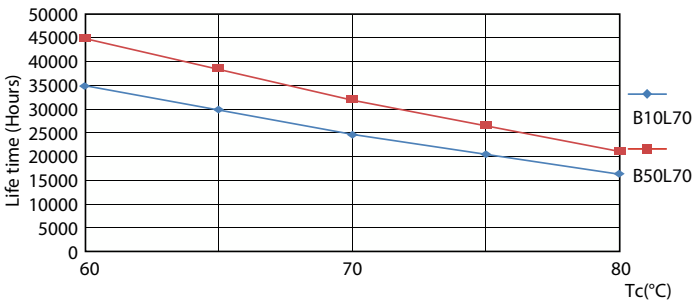
Durata



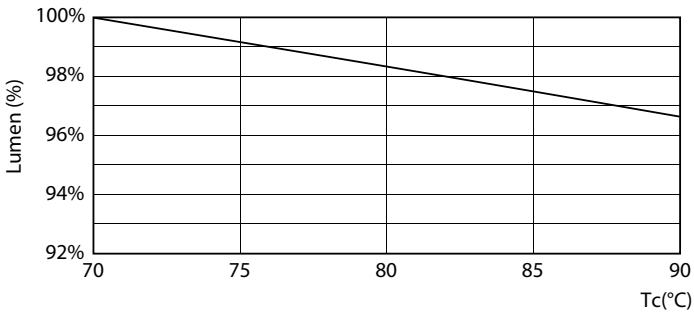
Life Expectancy Diagram - CorePro LED PLL HF 8W 830 4P 2G11



Life Expectancy Diagram - CorePro LED PLL HF 8W 830 4P 2G11



Life Expectancy Diagram - CorePro LED PLL HF 8W 830 4P 2G11



Lumen Maintenance Diagram - CorePro LED PLL HF 8W 830 4P 2G11

CorePro LED PLL

Durata



Lumen Maintenance Diagram - CorePro LED PLL HF 8W 830 4P 2G11

