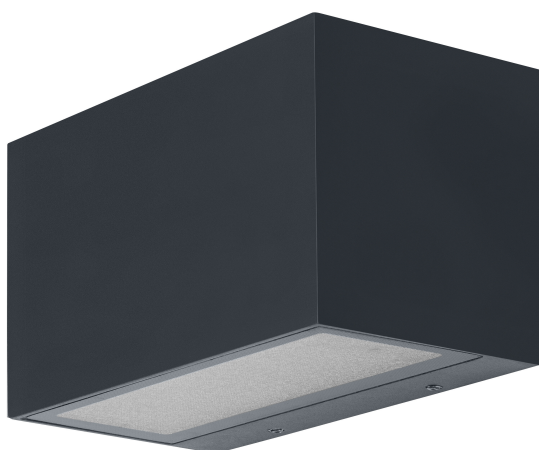


# SCHEDA TECNICA DEL PRODOTTO

## SMART+ Wifi Brick Wall Wide UpDown RGB + W

Smart+ Brick Multicolor | Apparecchi con tecnologia WiFi



### Aree di applicazione

- Illuminazione generale
- Giardini
- Terrazze, balconi

### Vantaggi del prodotto

- Installazione facile e veloce
- Illuminazione colorata da giardino con opzioni di controllo smart e intelligente

### Caratteristiche del prodotto

- Controllabile tramite l'app LEDVANCE SMART+ (con minimo Android 8.0 o iOS 14.0)
- Controllabile tramite controllo vocale disponibile: Google Assistant o Amazon Alexa
- Controllo dei colori RGB; circa 16 milioni di opzioni cromatiche disponibili
- Dimmerabile
- Temperatura di colore: 3.000 K (Warm White)
- Protocollo di rete: WiFi
- Tipo di protezione: IP44



DATI TECNICI

DATI ELETTRICI

Potenza nominale	14,00 W
Tensione nominale	220...240 V
Frequenza di rete	50...60 Hz
Corrente nominale	101,000 mA
Corrente di innesco	3 A
Fattore di potenza $\lambda$	$\geq 0,5$
Distorsione armonica totale	< 20 %
Classe di sicurezza	I
Modalità di funzionamento	Mains voltage

Dati fotometrici

Flusso luminoso	600 lm
Flusso luminoso totale delle sorgenti luminose contenute	1350 lm
Efficienza luminosa	43 lm/W
Temperatura di colore	3000 K
Colore della luce (descrizione)	Bianco caldo
Indice di resa cromatica Ra	$\geq 80$
Standard Deviation of Color Matching	< 6 sdcm
Metrica dello sfarfallio (flicker) (Pst LM)	$\leq 1$ %
Metrica dell'effetto stroboscopico (SVM)	$\leq 0.4$
Gruppo di sicurezza fotobiologic EN62778	RG0
Gruppo di sicurezza fotobiologic EN62471	RG0
Ampiezza fascio luminoso	290 °

DIMENSIONI E PESO

Diametro	-
Lunghezza	145,00 mm
Larghezza	75,00 mm
Altezza	85,00 mm
Peso prodotto	692,00 g

SMART OUTD WIFI BRICK WIDE  
RGBW

MATERIALE & COLORI

Colore del prodotto	Grigio scuro
Colore della struttura	Grigio scuro
Materiale del corpo	Aluminum
Materiale della copertura	Polycarbonate (PC)
Test filo incandescente (IEC 60695-2-12)	-
Contenuto di mercurio nella lampada	0.0 mg

APPLICAZIONE & INSTALLAZIONE

Temperatura ambiente	-20...+40 °C
Temperatura di stoccaggio	-20...+80 °C
Tipo di collegamento	Terminale, 3-Pole (L, N, PE)
Grado di protezione	IP44
Indice IK (resistenza agli urti) [PIM]	IK03
Dimmerabile	Sì
Type of dimming [GMS]	WiFi
Montaggio tipo	Surface
Posizione di montaggio	Parete
Ambiente applicativo	Outdoor
Modulo LED sostituibile	non sostituibile
Con sorgente luminosa	Sì

Durata

Durata L70/B50 @ 25 °C	25000 h
Numero cicli accensione / spegnimento	12500

ILLUMINAZIONE DI EMERGENZA

Interruttore di prova integrato	No
---------------------------------	----




CERTIFICATI, NORME E DIRETTIVE

Norme	CE / UKCA
Temperatura di superficie limitata	No

Apparecchiatura / Accessori

- Viti e tasselli di montaggio inclusi
- Controllo via app o voce con sistemi Smart home compatibili
- Per il controllo tramite l'app LEDVANCE SMART+ è necessario uno smartphone o un tablet (con minimo Android 8.0 o iOS 14.0)

## DOWNLOAD

Documenti e certificati		Document name
	User instruction	SMART WIFI BRICK
	Declarations Of Conformity CE	EC_SMART OUTD WIFI
	Declarations Of Conformity UKCA	SMART WIFI

## DATI LOGISTICI

Codice prodotto	Unità di imballo (Pezzi/unità)	Dimensioni (lunghezza x profondità x altezza)	Peso lordo	Volume
4058075564404	Astuccio 1	152 mm x 92 mm x 87 mm	803.00 g	1.22 dm <sup>3</sup>
4058075564411	Cartone di spedizione 4	200 mm x 170 mm x 198 mm	3407.00 g	6.73 dm <sup>3</sup>

Il codice prodotto indicato descrive la minore quantità che può essere ordinata. Una unità di spedizione può contenere uno o più di un singolo prodotto. Quando si inserisce un ordine, per la quantità inserire una o più unità di spedizione.

## Riferimenti / Collegamenti

- Ulteriori informazioni e domande frequenti (FAQ) su [www.ledvance.it/consumatore-privato/smart/faq](http://www.ledvance.it/consumatore-privato/smart/faq)

## DISCLAIMER

Con riserva di modifiche senza preavviso. Salvo errori o omissioni. Assicurarsi sempre di utilizzare la versione più recente.